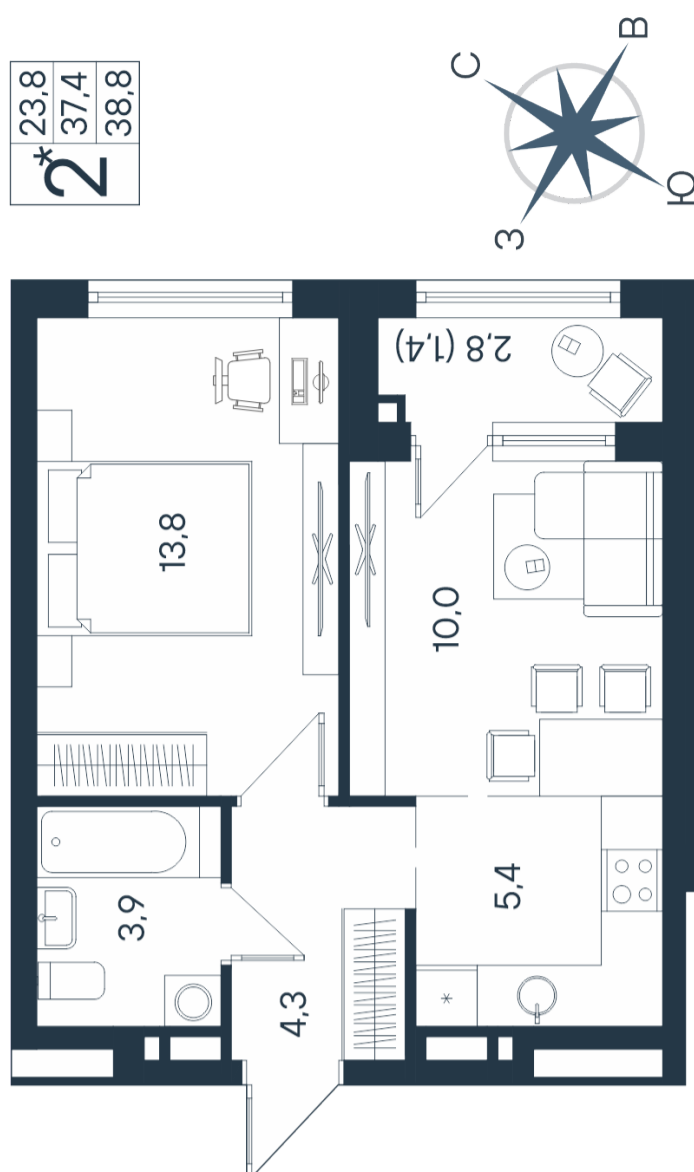


2-комнатная квартира-смайт



Площадь
38.8 м²

Этаж
3/15

Окончание строительства
4 кв. 2026

Стоимость*
~~от 7 806 560 Р~~
от 7 263 360 Р

Ваша скидка*
до 543 200 Р

Цена за м²*
от 187 200 Р

* Предложение не является публичной офертой.

Расчёты являются предварительными, произведёнными по минимальным предложениям банков. Предлагаемая скидка является максимальной с учётом специальных ипотечных программ и/или господдержки. Данные обновлены 31.05.2026

ЖК Беяева 17

Адрес ЖК: г. Пермь, р-н Индустриальный, ул. Космонавта Беяева 17

До 1965 года на месте ул. Беяева проходил Казанский тракт — федеральная дорога, соединявшая Пермский и Краснодарский край. Вдохновившись богатой историей этого места, мы создали пространство, где современность сочетается с наследием прошлого, формируя идеальные условия для комфортной жизни. Образцовый квартал «ЮГ на Беяева» находится в сердце Индустриального района, на ул. Космонавта Беяева, 17. Это концептуальная новостройка, в которой сохранены все принципы комплексного подхода к формированию комфортной среды обитания. Квартал состоит из 6 блок-секций, объединенных стилобатом. Переменная этажность 14-15 этажей, 38 000 кв. м жилья, 864 квартиры Коммерческий кластер на первом этаже, Закрытый паркинг с зарядными станциями для электрокаров. Приватный двор без машин В архитектурных решениях акцент сделан на визуальном разнообразии. Сочетание разных текстур и материалов отделки — штукатурки с декоративными рустами, керамогранита и глазурованной плитки — придает фасаду уникальный облик. Динамика фасада создается за счет ритма окон и архитектурных элементов, чередования блестящих и матовых поверхностей и цветовых акцентов — каждый блок выполнен в своем цвете. Изюминка фасада — французские балконы. Это уникальный элемент экстерьера, благодаря которому в квартире всегда будет много солнечного света и воздуха. Мини-сад на французском балконе — отличное решение для тех, кто хочет добавить зелени и уюта в доме. Угловое остекление позволяет создавать уникальные и нестандартные дизайны на любой вкус и наслаждаться великолепными панорамными видами. Авторский дизайн-проект холлов подчеркивает общую концепцию проекта. Светлые природные оттенки, эргономичность и элегантный минимализм — такое оформление придется по душе истинным ценителям комфорта.



[Узнать подробнее о жилом комплексе](#)

